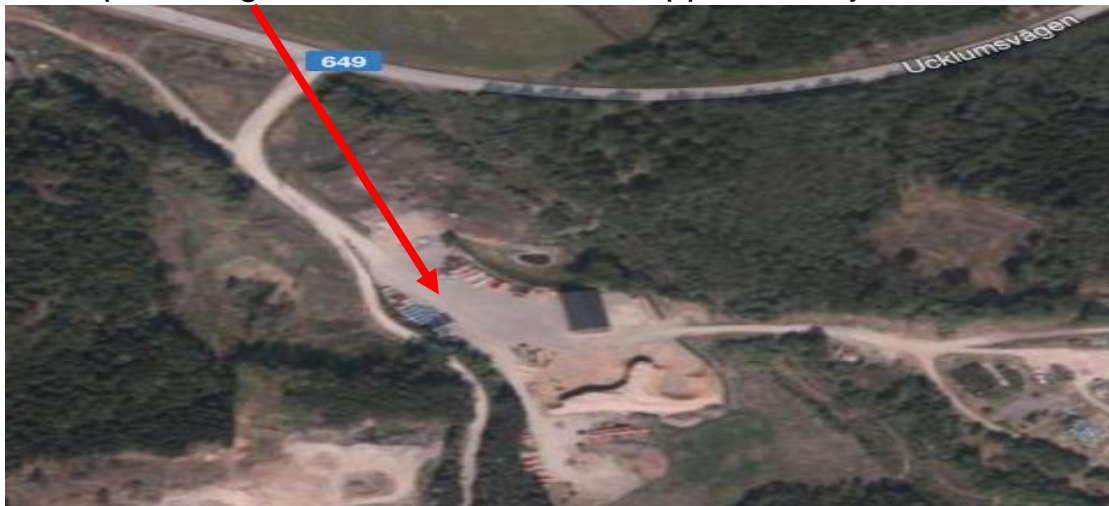




Nattrundan PM 1



- ✓ Huvudsponsor för tävlingen är Privatbostäder AB, i Stenungsund
- ✓ Kärrparkering, vänster innan backen upp till Furufjällsbanan



- ✓ Pågrund av tekniska problem utgår sträckan på Fagerfjäll, Tjörn. Man utökar istället sträckningen i Stenungsund.
- ✓ Totalt 3 ss, varav 1 ss körs 2 ggr.
- ✓ Genomåkning av sträckorna kommer ske efter masterbil